

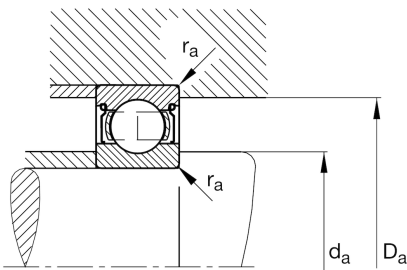
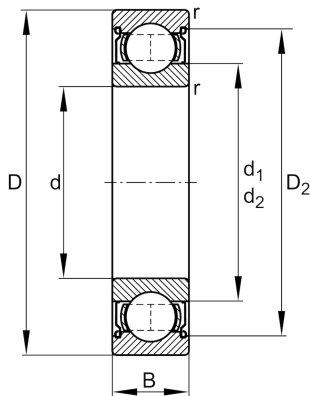
**FAG****6201-2Z**

Rodamiento rígido a bolas

ID de Schaeffler
0167193520000

Rodamiento rígido de bolas 62...-2Z, de una hilera, compárese DIN 625-1

Información técnica

**Medidas principales y datos de funcionamiento**

d	12 mm	Diámetro del agujero
D	32 mm	Diámetro exterior
B	10 mm	Ancho
r_{\min}	0,6 mm	Medidas mínimas del chaflán
C_r	7.300 N	Capacidad de carga dinámica, radial
C_{0r}	3.100 N	Capacidad de carga estática, radial
C_{ur}	203 N	Límite de carga por fatiga, radial
n_G	28.500 1/min	Velocidad límite
n_{gr}	22.200 1/min	Velocidad de referencia
	0,037 kg	Peso

Medidas

D_2	27,4 mm	Resalte a través del agujero del diámetro del anillo exterior
d_1	18,3 mm	Shoulder diameter inner ring

Medidas de montaje

$d_{a\min}$	16,2 mm	Diámetro mínimo resalte del eje
$D_{a\max}$	27,8 mm	Diámetro máximo del resalte del alojamiento
$r_{a\max}$	0,6 mm	Radio máximo de la ranura

Rango de temperatura

T_{\min}	-20 °C	Temperatura de servicio min.
T_{\max}	120 °C	Temperatura d'esercizio max.

Factores de cálculo

f_0	12,3	Factor de cálculo
-------	------	-------------------