

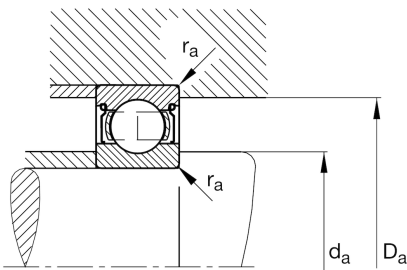
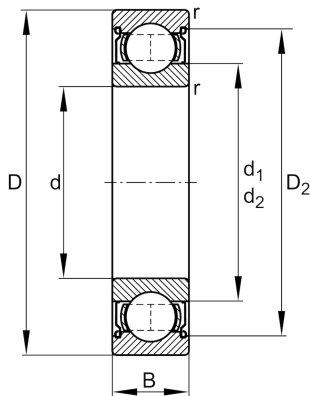
**FAG****6203-2Z**

Rodamiento rígido a bolas

ID de Schaeffler
0167195810000

Rodamiento rígido de bolas 62...-2Z, de una hilera, compárese DIN 625-1

Información técnica

**Medidas principales y datos de funcionamiento**

d	17 mm	Diámetro del agujero
D	40 mm	Diámetro exterior
B	12 mm	Ancho
r_{\min}	0,6 mm	Medidas mínimas del chaflán
C_r	10.100 N	Capacidad de carga dinámica, radial
C_{0r}	4.750 N	Capacidad de carga estática, radial
C_{ur}	285 N	Límite de carga por fatiga, radial
n_G	22.300 1/min	Velocidad límite
n_{gr}	18.100 1/min	Velocidad de referencia
	66 g	Peso

Medidas

D_2	34,4 mm	Resalte a través del agujero del diámetro del anillo exterior
d_1	24 mm	Shoulder diameter inner ring

Medidas de montaje

$d_{a \min}$	21,2 mm	Diámetro mínimo resalte del eje
$D_{a \max}$	35,8 mm	Diámetro máximo del resalte del alojamiento
$r_{a \max}$	0,6 mm	Radio máximo de la ranura

Rango de temperatura

T_{\min}	-20 °C	Temperatura de servicio min.
T_{\max}	120 °C	Temperatura d'esercizio max.

Factores de cálculo

f_0	13	Factor de cálculo
-------	----	-------------------