

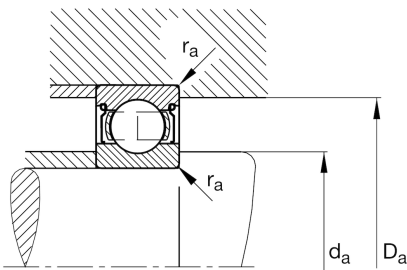
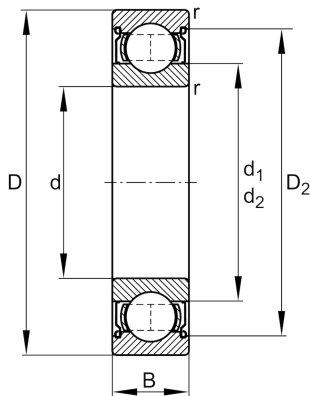
**FAG****6206-2Z**

Rodamiento rígido a bolas

ID de Schaeffler
0167200670000

Rodamiento rígido de bolas 62...-2Z, de una hilera, compárese DIN 625-1

Información técnica

**Medidas principales y datos de funcionamiento**

d	30 mm	Diámetro del agujero
D	62 mm	Diámetro exterior
B	16 mm	Ancho
r_{\min}	1 mm	Medidas mínimas del chaflán
C_r	20.700 N	Capacidad de carga dinámica, radial
C_{0r}	11.300 N	Capacidad de carga estática, radial
C_{ur}	700 N	Límite de carga por fatiga, radial
n_G	13.800 1/min	Velocidad límite
n_{gr}	12.000 1/min	Velocidad de referencia
	0,196 kg	Peso

Medidas

D_2	54,9 mm	Resalte a través del agujero del diámetro del anillo exterior
d_1	40 mm	Shoulder diameter inner ring

Medidas de montaje

$d_{a \min}$	35,6 mm	Diámetro mínimo resalte del eje
$D_{a \max}$	56,4 mm	Diámetro máximo del resalte del alojamiento
$r_{a \max}$	1 mm	Radio máximo de la ranura

Rango de temperatura

T_{\min}	-20 °C	Temperatura de servicio min.
T_{\max}	120 °C	Temperatura d'esercizio max.

Factores de cálculo

f_0	13,8	Factor de cálculo
-------	------	-------------------